

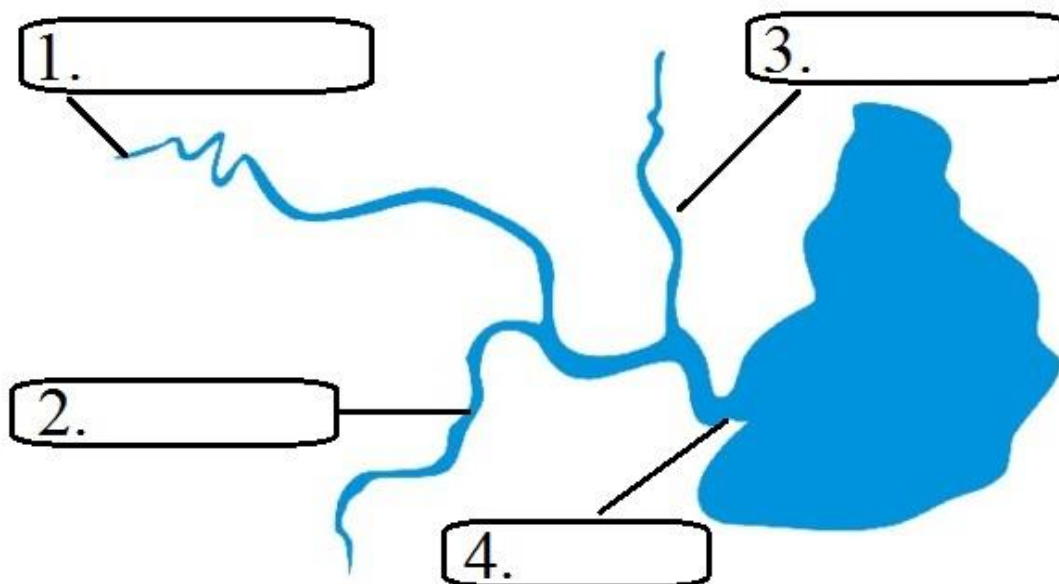
Региональная специальная предметная олимпиада для детей с ОВЗ
Направление: География. 6 класс

Участник: _____

Руководитель: _____

Образовательное учреждение:

1. Подпишите части реки:



2. Соотнесите понятия и их определения (цифра – буква):

1) план - _____

2) карта - _____

3) глобус - _____

а) Уменьшенное изображение земной поверхности на плоскости, выполненное с помощью условных цветов и знаков.

б) Объёмная уменьшенная модель земного шара.

в) Чертёж небольшого участка местности.

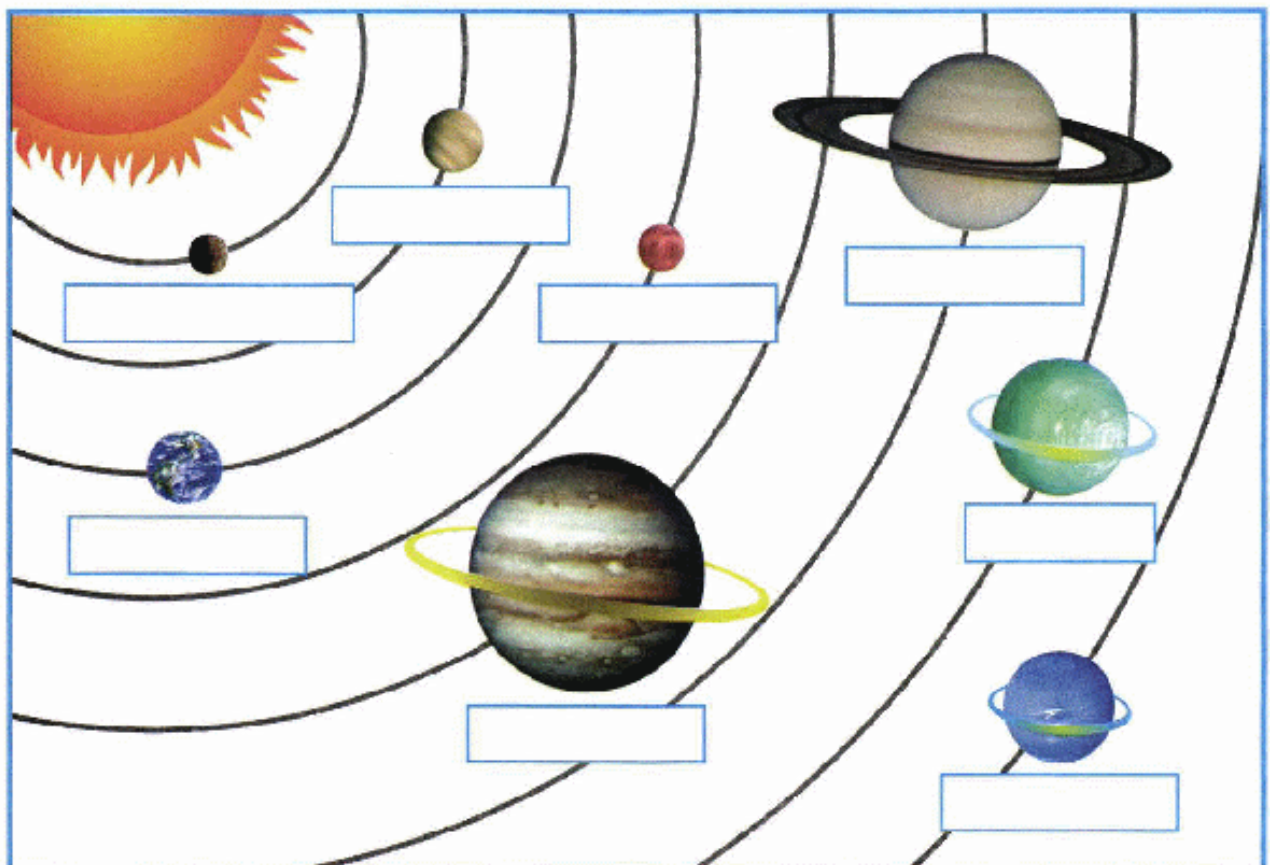
3. Прочитайте отрывок. Напишите что значит каждое условное обозначение:

Мы ходили в поход. Рано утром мы вышли из ¹  ШК, пошли по ²  до ³  К, повернули на запад по ⁴  и подошли к ⁵ . Справа от нас был ⁶ , а слева ⁷ .

1. _____
2. _____
3. _____
4. _____

5. _____
6. _____
7. _____

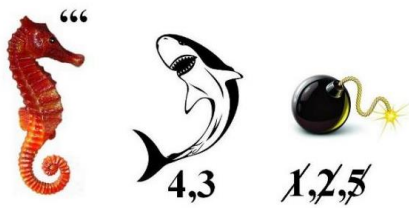
4. Подпишите планеты Солнечной системы:

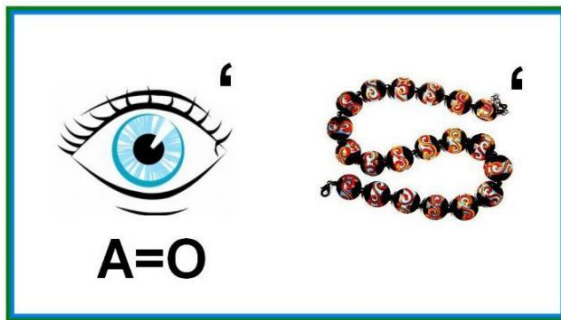


5. Какая часть неживой природы объединяет между собой эти изображения?



6. Отгадайте географические понятия.

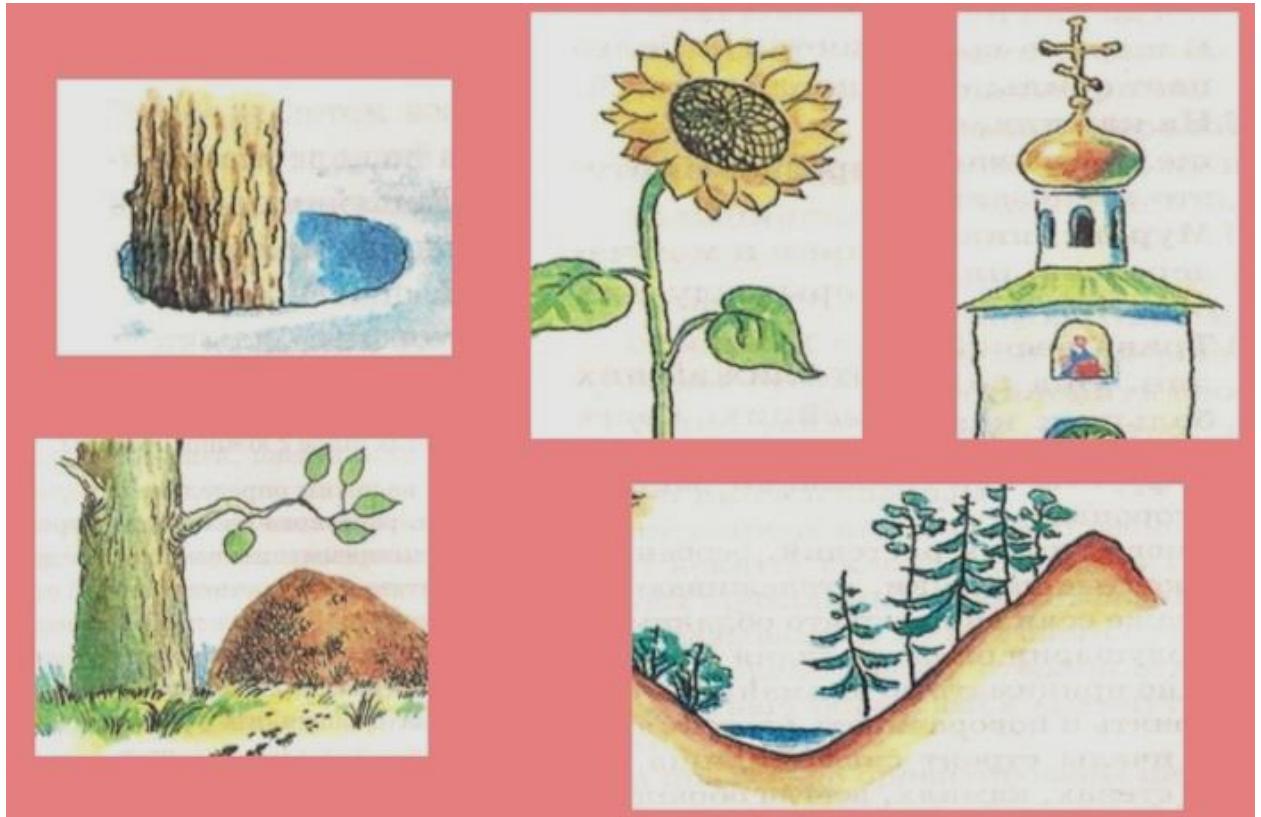




7. Этот прибор был изобретен в Китае 4000 лет назад! Им пользовались во время дальних путешествий китайские купцы. Он представлял собой глиняный горшок с водой. В нем плавала деревянная дощечка или лопатка, на ней лежал намагниченный камень. О каком изобретении идёт речь?



8. Что объединяет между собой эти изображения:



9. Отгадай загадку:

Он тоже ключ, но нет к нему замка.
А из него потом растет река.

10. Подпишите части глобуса:

