

Региональная специальная предметная олимпиада для детей с ОВЗ.
Направление: Биология. 8 класс.

Участник: _____
Руководитель: _____
Образовательное учреждение _____

1. Определи, какое из этих животных лишнее. Дополни предложения.

1) Бобр, заяц, белка.

Лишний _____, потому что он относится к _____, а другие – к грызунам.

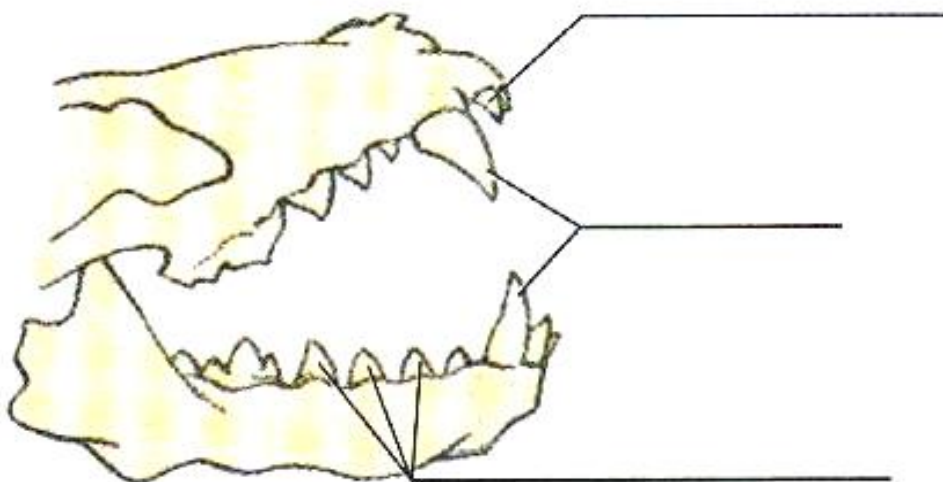
2) Кролик, заяц, петух.

Лишний _____, потому что он относится к _____, а другие - к зайцеобразным.

2. Укажите верную цепочку развития бабочки-капустницы:

- а) яйцо--- куколка---- взрослое насекомое---- личинка;
б) яйцо---личинка---- куколка---- взрослое насекомое.

3. Подпиши названия зубов хищного зверя:



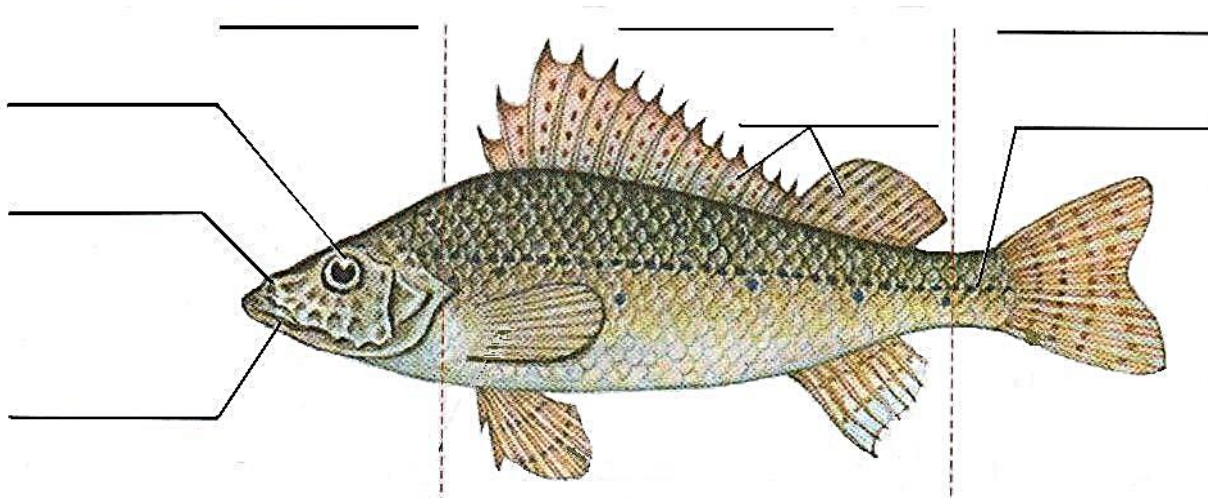
4. К пресноводным рыбам относят:

- а). Камбалу, треску, сельдь
б). Карася, щуку, окуня

5. К беспозвоночным животным относят:

- а). Червей, насекомых
- б). Рыб, земноводных
- в). Птиц

6. Подпиши части тела рыбы:

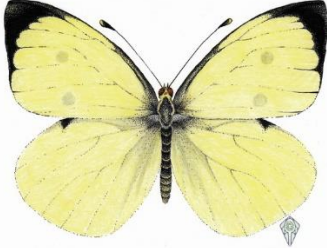




Слова для справок: голова, туловище, хвост, плавники, глаз, рот, ноздри, боковая линия

7. Найди соответствие между группами животных и их характеристикой

НАСЕКОМЫЕ	Обитают всюду, за исключением внутренних частей Антарктиды. Почти все представители летают. Единственная на Земле группа животных, тело которых покрыто перьями.
ПТИЦЫ	Могут жить как в воде, так и на суше. У представителей этой группы голая и влажная кожа. Живут в водоемах и во влажных местах.
ЗЕМНОВОДНЫЕ	Самая распространенная группа на Земле. Живут в лесах, на полях и лугах, в водоемах, в почве и даже в жилье человека. Имеют мелкие размеры. У большинства есть крылья и они способны летать. Питаются самой разной пищей.

8. Определи название каждого животного и выбери, кто из них живет семьями:

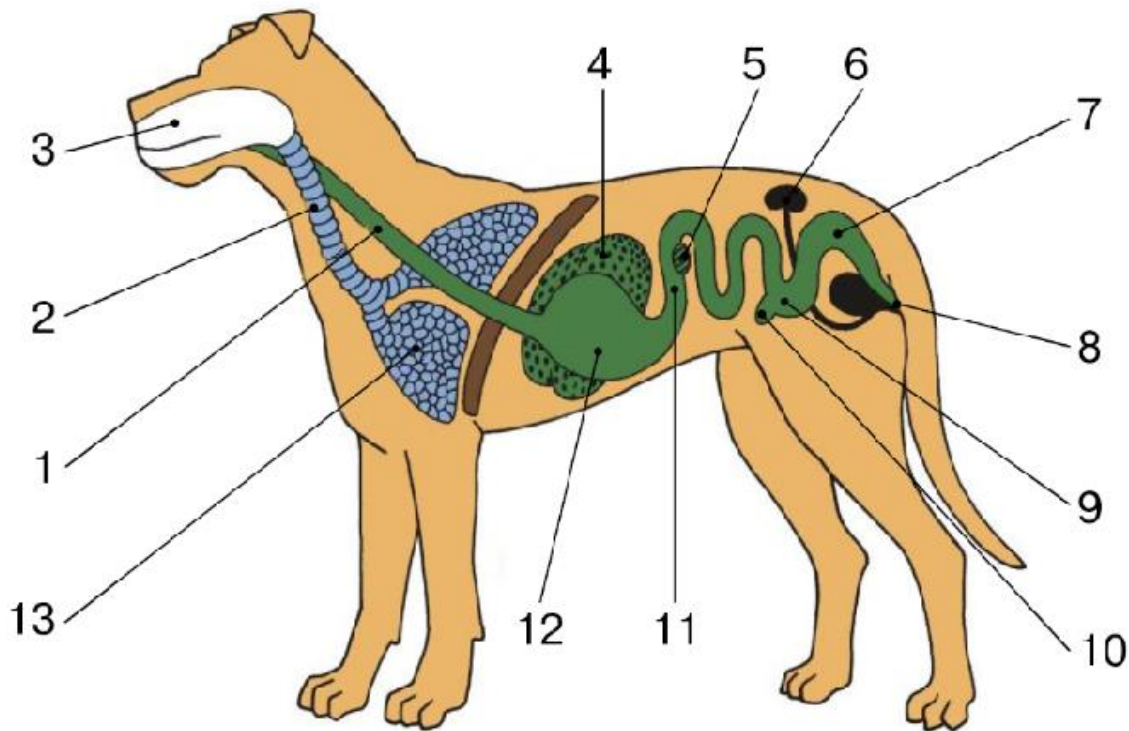
		

Ответ: _____

9. Установи соответствие стрелочкой между классом животных и его представителями.

Насекомые		лягушка
Рыбы		лось
Земноводные		пчела
Пресмыкающиеся		окунь
Птицы		воробей
Млекопитающие		черепаха

10. Выпиши и дай название органам пищеварительной системы млекопитающего.



1. _____
2. _____
3. _____
4. _____
5. _____
6. _____
7. _____
8. _____
9. _____
10. _____
11. _____
12. _____
13. _____

Слова для справки: легкие, мочевой пузырь, пищевод, почка, прямая кишка, трахея, печень, желудок, толстая кишка, ротовая полость, поджелудочная железа, слепая кишка, тонкая кишка